

Información estadística sobre
contratación de personas con
discapacidad en Extremadura.

Datos relativos al año 2010

Contratos para personas con discapacidad según tipo de contrato.

TIPOS DE CONTRATOS	Extremadura	Badajoz	Cáceres	% Extremadura	Contratos España	%sobre total contratación
Indefinido ordinario	18	14	4	1,13%	698	2,58%
Indefinido F.C.I.*	35	22	13	2,19%	2.391	1,46%
Indefinido personas con discapacidad	210	140	70	13,14%	8.185	2,57%
Obra o servicio	355	282	73	22,22%	10.416	3,41%
Eventual	363	121	242	22,72%	10.483	3,46%
Interinidad	214	117	97	13,39%	8.993	2,38%
Temporal personas discapacidad	261	174	87	16,33%	14.485	1,80%
Prácticas	0	0	0	0,00%	20	0,00%
Formación	1	1	0	0,06%	421	0,24%
Otros contratos	1	1	0	0,06%	111	0,90%
Convertidos en indefinidos	140	116	24	8,76%	4.925	2,84%
TOTAL	1.598	988	610	100,00%	61.128	2,61%

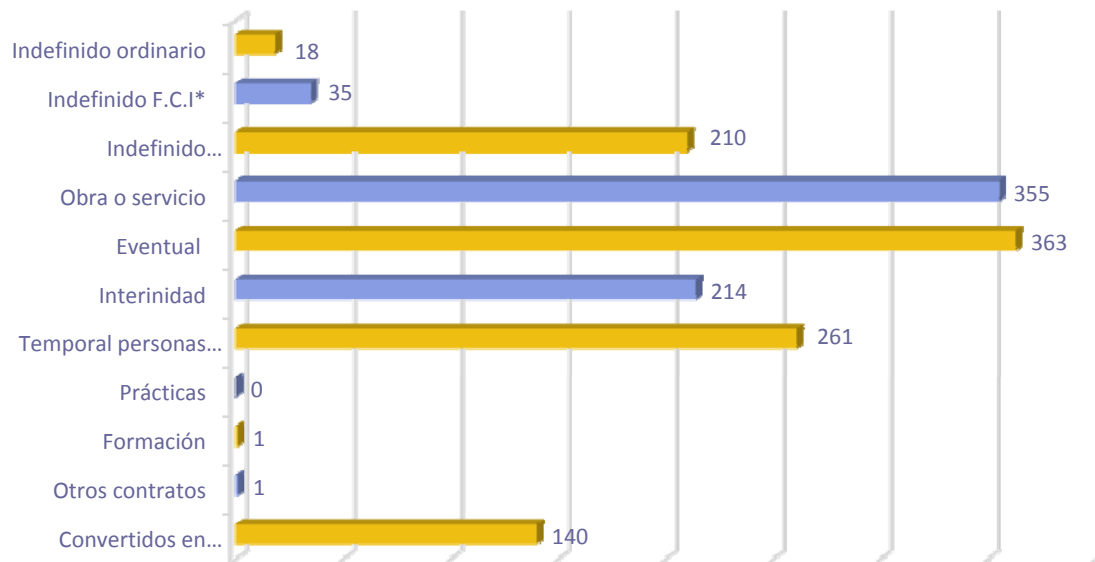
* F.C.I: Fomento de la contratación indefinida.

NOTA: De acuerdo con lo establecido en la disposición adicional octava de la Ley 39/2006, los contratos que en las estadísticas del SPEE aparecen como "Indefinido minusválidos" y "Temporal minusválidos" se denominan en este documento "Indefinido personas con discapacidad" y "Temporal personas con discapacidad", respectivamente.

FUENTE: Servicio Público de Empleo Estatal.
ELABORACIÓN: Observatorio Estatal de la Discapacidad.

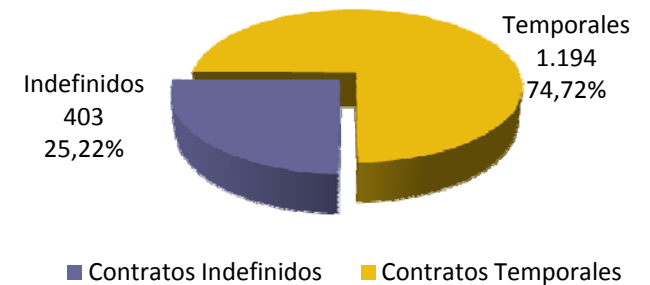
Contratos para personas con discapacidad según tipo de contrato.

Nº de contratos a personas con discapacidad según tipo de contrato en Extremadura. Año 2010.



* F.C.I: Fomento de la contratación indefinida.

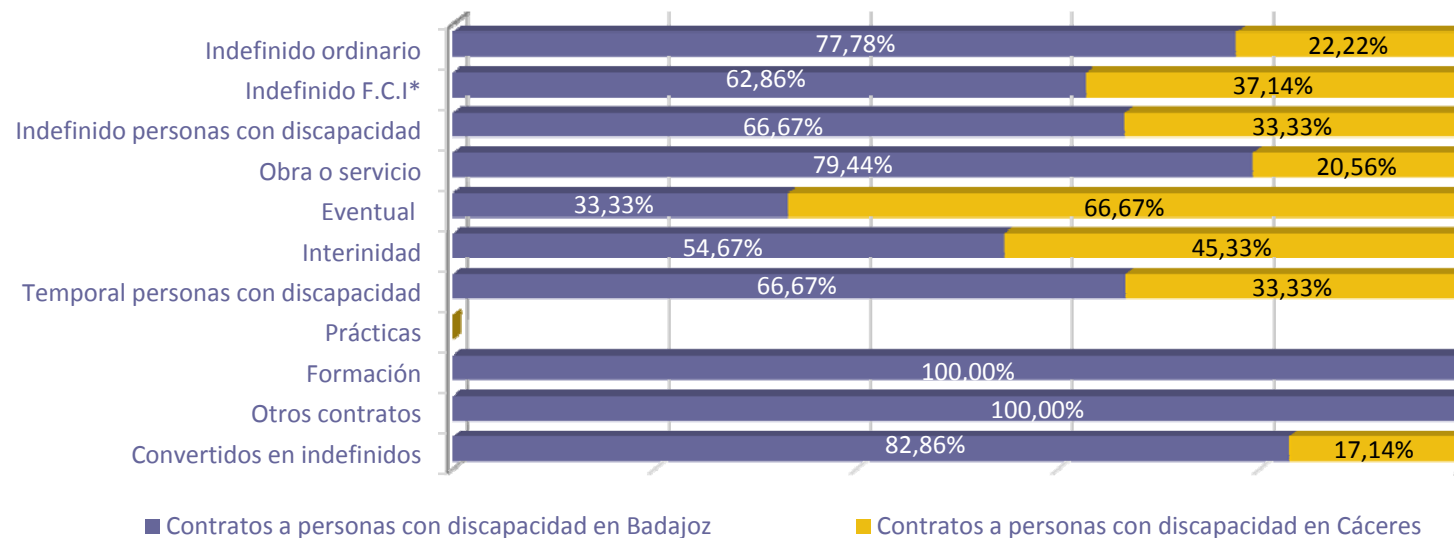
Porcentaje de contratos a personas con discapacidad en Extremadura según duración. Año 2010.



FUENTE: Servicio Público de Empleo Estatal.
ELABORACIÓN: Observatorio Estatal de la Discapacidad.

Contratos para personas con discapacidad según tipo de contrato.

Proporción del número de contratos a personas con discapacidad en Extremadura, según provincias y tipos de contratos. Año 2010



* F.C.I: Fomento de la contratación indefinida.

FUENTE: Servicio Público de Empleo Estatal.
ELABORACIÓN: Observatorio Estatal de la Discapacidad.

Evolución de contratos para personas con discapacidad según tipo de contrato.

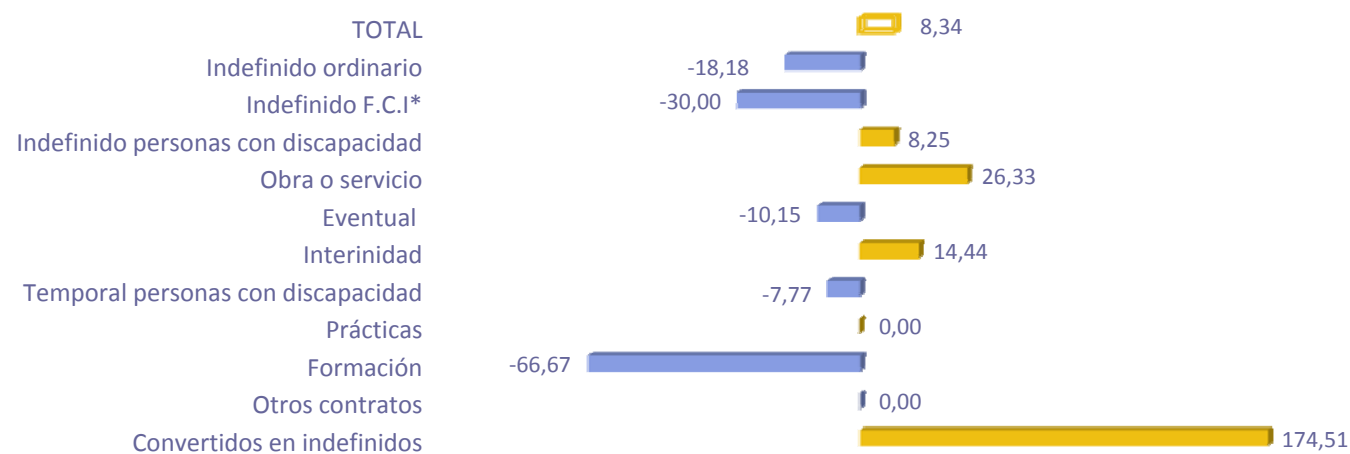
TIPOS DE CONTRATOS	AÑO 2010		AÑO 2009		VARIACIÓN	
	ACUMULADO		ACUMULADO		Absoluta	Relativa
	N	%	N	%		
Indefinido ordinario	18	1,13%	22	1,49%	-4	-18,18
Indefinido F.C.I*	35	2,19%	50	3,39%	-15	-30,00
Indefinido personas con discapacidad	210	13,14%	194	13,15%	16	8,25
Obra o servicio	355	22,22%	281	19,05%	74	26,33
Eventual	363	22,72%	404	27,39%	-41	-10,15
Interinidad	214	13,39%	187	12,68%	27	14,44
Temporal personas discapacidad	261	16,33%	283	19,19%	-22	-7,77
Prácticas	0	0,00%	0	0,00%	0	NA
Formación	1	0,06%	3	0,20%	-2	-66,67
Otros contratos	1	0,06%	0	0,00%	1	NA
Convertidos en indefinidos	140	8,76%	51	3,46%	89	174,51
TOTAL EXTREMADURA	1.598	100,00%	1.475	100,00%	123	8,34

* F.C.I: Fomento de la contratación indefinida.

FUENTE: Servicio Público de Empleo Estatal.
ELABORACIÓN: Observatorio Estatal de la Discapacidad.

Evolución de contratos para personas con discapacidad según tipo de contrato.

*Variación del número de contratos para personas con discapacidad en Extremadura.
Datos acumulados Año 2010-Año 2009.*



* F.C.I: Fomento de la contratación indefinida.

FUENTE: Servicio Público de Empleo Estatal.

ELABORACIÓN: Observatorio Estatal de la Discapacidad.

Evolución mensual de contratos para personas con discapacidad según duración de contrato.

EVOLUCIÓN MENSUAL	TIPOS DE CONTRATOS. DATOS ACUMULADOS EN EXTREMADURA							
	C. INDEFINIDOS		C. TEMPORALES		OTROS CONTRATOS		TOTAL	
	Año 2010	Año 2009	Año 2010	Año 2009	Año 2010	Año 2009	Año 2010	Año 2009
Enero	20	37	90	90	1	0	111	127
Febrero	29	20	85	79	0	0	114	99
Marzo	39	36	93	69	0	0	132	105
Abril	21	28	95	113	0	0	116	141
Mayo	32	34	93	95	0	0	125	129
Junio	28	27	109	87	0	0	137	114
Julio	28	30	120	137	0	0	148	167
Agosto	14	17	131	73	0	0	145	90
Septiembre	69	16	95	93	0	0	164	109
Octubre	37	33	78	134	0	0	115	167
Noviembre	68	26	108	96	0	0	176	122
Diciembre	18	13	97	92	0	0	115	105
TOTAL EXTREMADURA	403	317	1.194	1.158	1	0	1.598	1.475

FUENTE: Servicio Público de Empleo Estatal.
ELABORACIÓN: Observatorio Estatal de la Discapacidad.

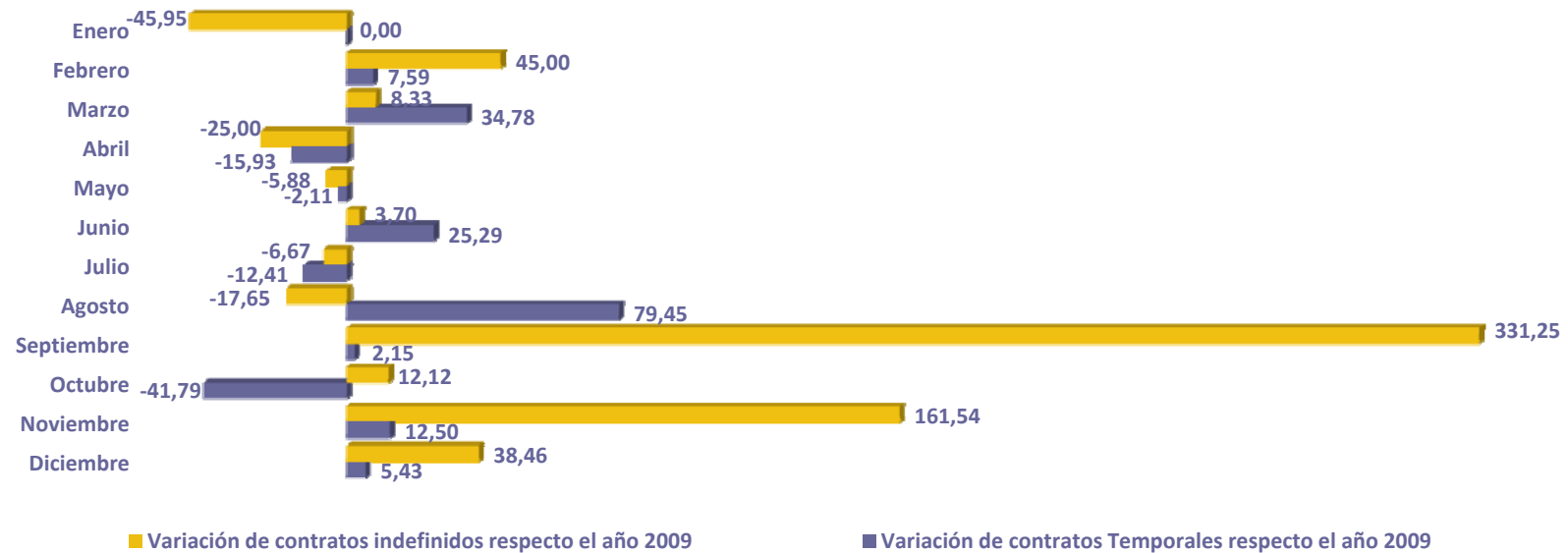
Evolución mensual de contratos para personas con discapacidad según duración de contrato.

EVOLUCIÓN MENSUAL	TIPOS DE CONTRATOS. DATOS ACUMULADOS EN EXTREMADURA					
	C. INDEFINIDOS		C. TEMPORALES		TOTAL	
	VARIACIÓN 2010-2009		VARIACIÓN 2010-2009		VARIACIÓN 2010-2009	
	Absoluta	Relativa	Absoluta	Relativa	Absoluta	Relativa
Enero	-17	-45,95	0	0,00	-16	-12,60
Febrero	9	45,00	6	7,59	15	15,15
Marzo	3	8,33	24	34,78	27	25,71
Abril	-7	-25,00	-18	-15,93	-25	-17,73
Mayo	-2	-5,88	-2	-2,11	-4	-3,10
Junio	1	3,70	22	25,29	23	20,18
Julio	-2	-6,67	-17	-12,41	-19	-11,38
Agosto	-3	-17,65	58	79,45	55	61,11
Septiembre	53	331,25	2	2,15	55	50,46
Octubre	4	12,12	-56	-41,79	-52	-31,14
Noviembre	42	161,54	12	12,50	54	44,26
Diciembre	5	38,46	5	5,43	10	9,52
TOTAL EXTREMADURA	86	27,13	36	3,11	123	8,34

FUENTE: Servicio Público de Empleo Estatal.
ELABORACIÓN: Observatorio Estatal de la Discapacidad.

Evolución mensual de contratos para personas con discapacidad según duración de contrato.

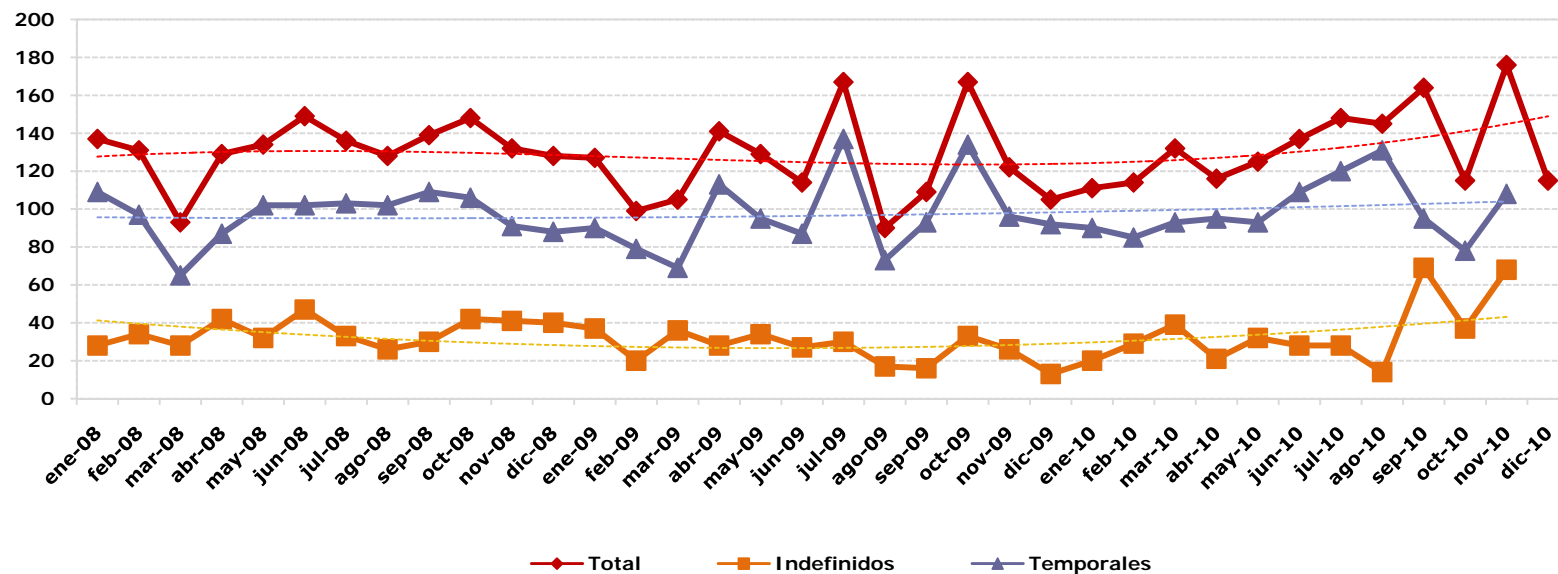
Variación mensual del número de contratos para personas con discapacidad en Extremadura, según duración del contrato. Año 2009-2010.



FUENTE: Servicio Público de Empleo Estatal.
ELABORACIÓN: Observatorio Estatal de la Discapacidad.

Evolución mensual de contratos para personas con discapacidad según duración de contrato.

Evolución mensual de contratos para personas con discapacidad según duración de contrato en Extremadura. Años 2008-2010.



FUENTE: Servicio Público de Empleo Estatal.
ELABORACIÓN: Observatorio Estatal de la Discapacidad.

Evolución de contratos para personas con discapacidad según duración de contrato.

COMUNIDADES AUTÓNOMAS	TIPOS DE CONTRATOS. DATOS ACUMULADOS. AÑO 2010							
	C. INDEFINIDOS		C. TEMPORALES		OTROS CONTRATOS		TOTAL	
	Año 2010	Año 2009	Año 2010	Año 2009	Año 2010	Año 2009	Año 2010	Año 2009
Andalucía	3.020	2.620	8.887	7.773	5	20	11.912	10.413
Aragón	446	480	1.090	860	3	2	1.539	1.342
Asturias	600	487	3.948	3.680	1	7	4.549	4.174
Illes Balears	401	408	507	481	2	0	910	889
Canarias	492	489	1.418	1.209	2	1	1.912	1.699
Cantabria	181	157	769	607	4	0	954	764
Castilla y León	823	780	2.804	2.346	13	6	3.640	3.132
Castilla-La Mancha	800	712	1.740	1.388	3	4	2.543	2.104
Catalunya	2.570	2.381	5.659	4.196	20	26	8.249	6.603
C. Valenciana	1.661	1.488	3.783	3.038	1	5	5.445	4.531
Extremadura	403	317	1.194	1.158	1	0	1.598	1.478
Galicia	928	864	2.078	1.449	17	3	3.023	2.319
Madrid	2.279	2.058	4.570	3.387	9	6	6.858	5.445
Murcia	545	565	1.063	944	0	0	1.608	1.521
Navarra	201	153	369	317	3	12	573	508
País Vasco	685	505	4.487	3.615	27	38	5.199	4.122
La Rioja	105	84	396	343	0	2	501	427
Ceuta y Melilla	59	40	54	63	0	0	113	103
Extranjero	0	1	2	2	0	0	2	3
TOTAL	16.199	14.589	44.818	36.856	111	132	61.128	51.577

FUENTE: Servicio Público de Empleo Estatal.
ELABORACIÓN: Observatorio Estatal de la Discapacidad.

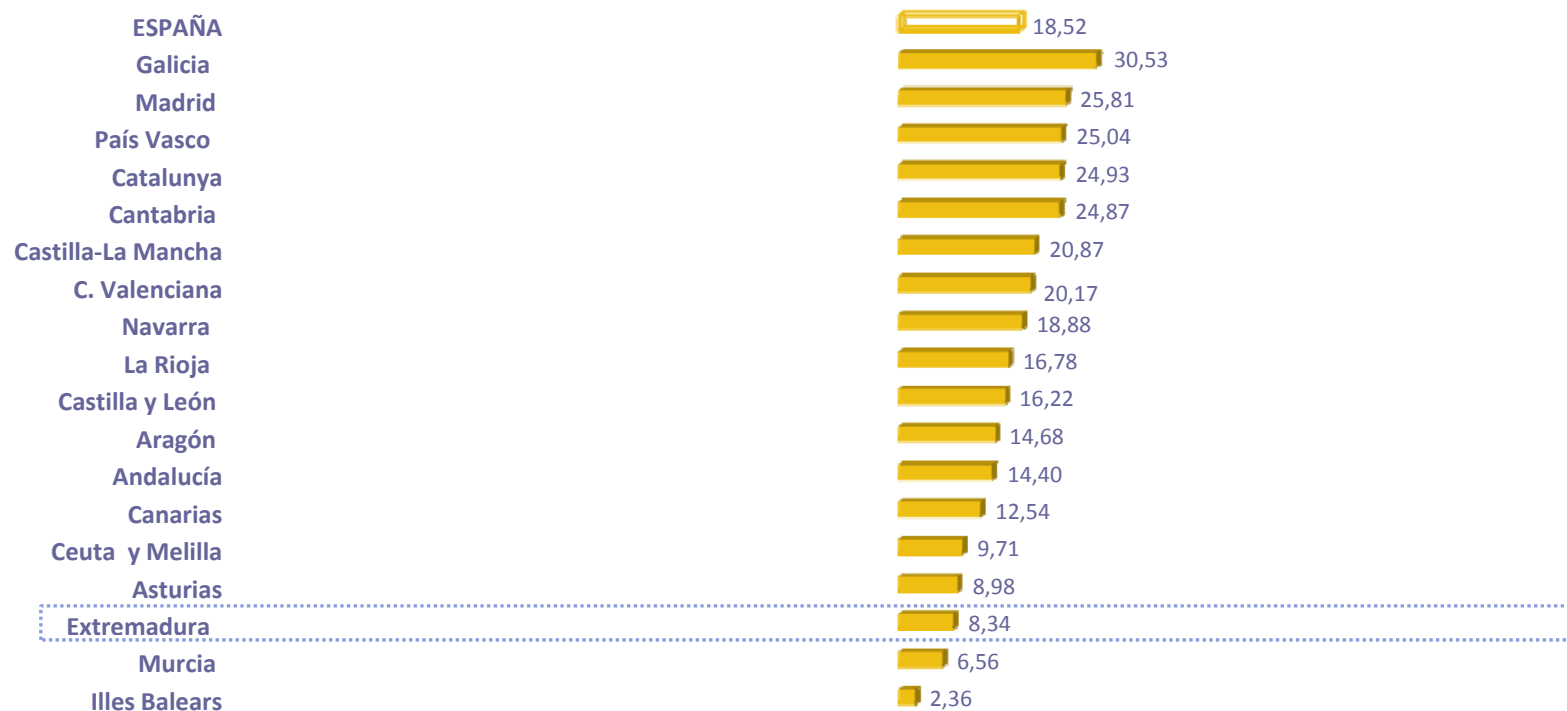
Evolución de contratos para personas con discapacidad según duración de contrato.

COMUNIDADES AUTÓNOMAS	TIPOS DE CONTRATOS. DATOS ACUMULADOS. AÑO 2010					
	C. INDEFINIDOS		C. TEMPORALES		TOTAL	
	VARIACIÓN 2010-2009		VARIACIÓN 2010-2009		VARIACIÓN 2010-2009	
	Absoluta	Relativa	Absoluta	Relativa	Absoluta	Relativa
Andalucía	400	15,27	1.114	14,33	1.499	14,40
Aragón	-34	-7,08	230	26,74	197	14,68
Asturias	113	23,20	268	7,28	375	8,98
Illes Balears	-7	-1,72	26	5,41	21	2,36
Canarias	3	0,61	209	17,29	213	12,54
Cantabria	24	15,29	162	26,69	190	24,87
Castilla y León	43	5,51	458	19,52	508	16,22
Castilla-La Mancha	88	12,36	352	25,36	439	20,87
Catalunya	189	7,94	1.463	34,87	1.646	24,93
C. Valenciana	173	11,63	745	24,52	914	20,17
Extremadura	86	27,13	36	3,11	120	8,12
Galicia	64	7,41	629	43,41	704	30,36
Madrid	221	10,74	1.183	34,93	1.413	25,95
Murcia	-20	-3,54	119	12,61	87	5,72
Navarra	48	31,37	52	16,40	65	12,80
País Vasco	180	35,64	872	24,12	1.077	26,13
La Rioja	21	25,00	53	15,45	74	17,33
Ceuta y Melilla	19	47,50	-9	-14,29	10	9,71
Extranjero	-1	-100,00	0	0,00	-1	-33,33
TOTAL	1.610	11,04	7.962	21,60	9.551	18,52

FUENTE: Servicio Público de Empleo Estatal.
ELABORACIÓN: Observatorio Estatal de la Discapacidad.

Evolución de contratos para personas con discapacidad según duración de contrato.

Variación de contratos a personas con discapacidad por comunidades autónomas. Años 2009-2010.



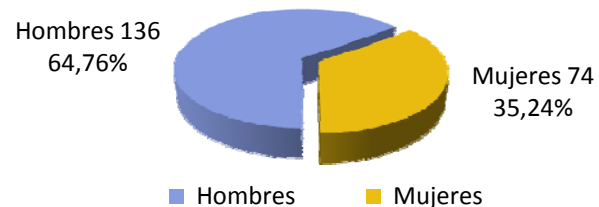
FUENTE: Servicio Público de Empleo Estatal.
ELABORACIÓN: Observatorio Estatal de la Discapacidad.

Perfil de las personas contratadas con contratos indefinidos para personas con discapacidad.

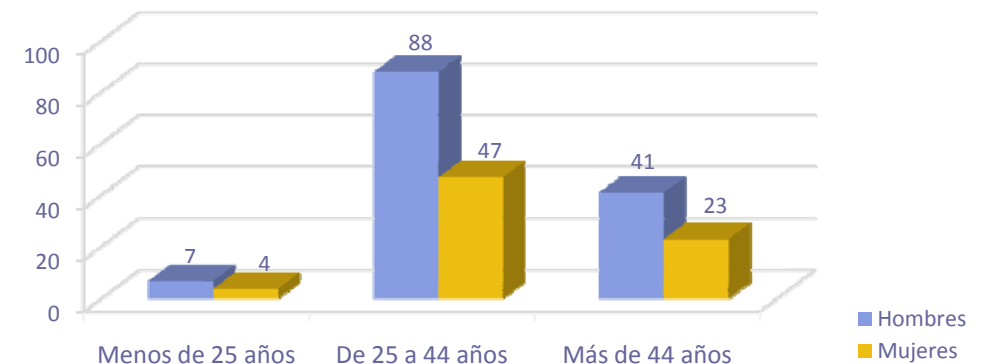
	TRAMOS DE EDAD. CONTRATOS INDEFINIDOS.						TOTAL	
	Menos de 25 años		De 25 a 44 años		Más de 44 años		N	%
SEXO	N	%*	N	%*	N	%*	N	%
Hombres	7	5,15%	88	64,71%	41	30,15%	136	64,76%
Mujeres	4	5,41%	47	63,51%	23	31,08%	74	35,24%
TOTAL	11	5,24%	135	64,29%	64	30,48%	210	100,00%

* Calculado sobre el total de cada sexo.

Porcentaje de contratos indefinidos para personas con discapacidad en Extremadura. Año 2010.



Nº de contratos indefinidos para personas con discapacidad por sexo y edad, en Extremadura. Año 2010



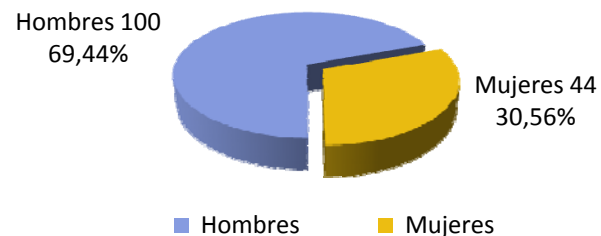
FUENTE: Servicio Público de Empleo Estatal.
ELABORACIÓN: Observatorio Estatal de la Discapacidad.

Contratos indefinidos para personas con discapacidad según sexo y tipo de jornada.

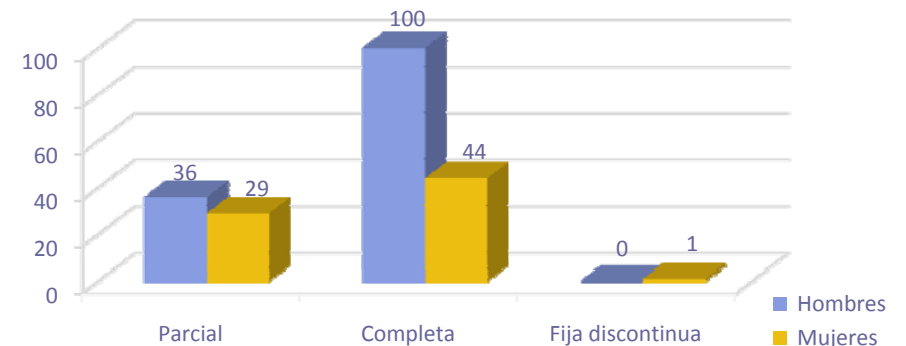
SEXO	TIPO DE JORNADA						TOTAL	
	Parcial		Completa		Fija discontinua		N	%
	N	%*	N	%*	N	%*	N	%
Hombres	36	26,47%	100	73,53%	0	0,00%	136	64,76%
Mujeres	29	39,19%	44	59,46%	1	1,35%	74	35,24%
TOTAL	65	30,95%	144	68,57%	1	0,48%	210	100,00%

* Calculado sobre el total de cada sexo.

Porcentaje de contratos indefinidos a jornada completa en Extremadura. Año 2010.



Nº de contratos indefinidos para personas con discapacidad por sexo y tipo de jornada en Extremadura. Año 2010.



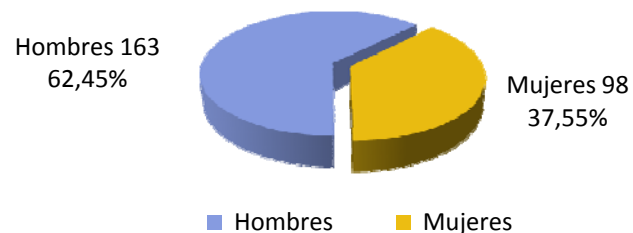
FUENTE: Servicio Público de Empleo Estatal.
ELABORACIÓN: Observatorio Estatal de la Discapacidad.

Perfil de las personas con discapacidad con contratos temporales.

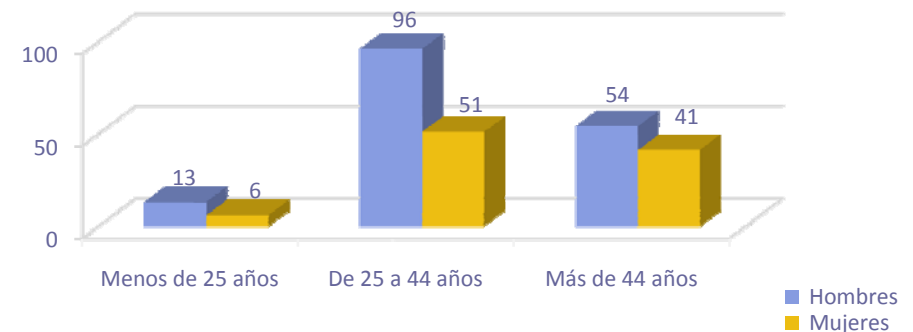
	TRAMOS DE EDAD. CONTRATOS TEMPORALES.						TOTAL	
	Menos de 25 años		De 25 a 44 años		Más de 44 años		N	%
SEXO	N	%*	N	%*	N	%*	N	%
Hombres	13	7,98%	96	58,90%	54	33,13%	163	62,45%
Mujeres	6	6,12%	51	52,04%	41	41,84%	98	37,55%
TOTAL	19	7,28%	147	56,32%	95	36,40%	261	100,00%

* Calculado sobre el total de cada sexo.

Porcentaje de contratos temporales para personas con discapacidad en Extremadura. Año 2010.



Nº de contratos temporales para personas con discapacidad por sexo y edad, en Extremadura. Año 2010.



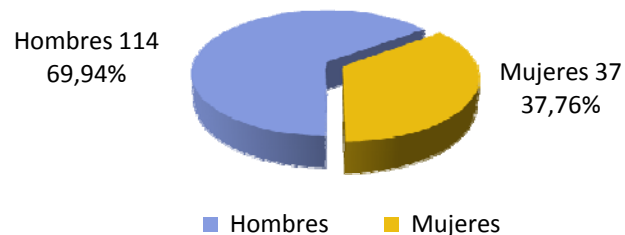
FUENTE: Servicio Público de Empleo Estatal.
ELABORACIÓN: Observatorio Estatal de la Discapacidad.

Contratos temporales a personas con discapacidad según sexo y tipo de jornada.

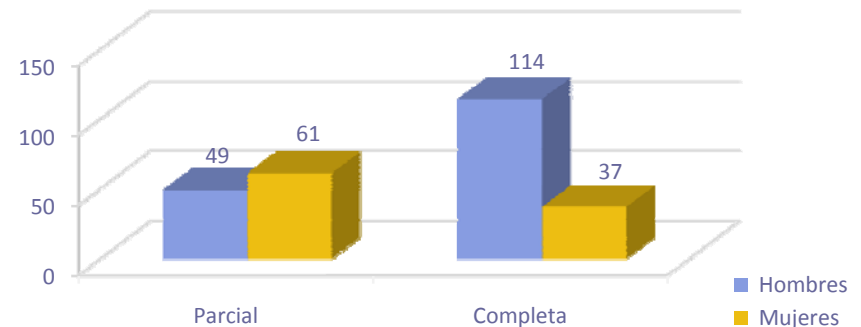
SEXO	TIPO DE JORNADA				TOTAL	
	Parcial		Completa		N	%
	N	%*	N	%*		
Hombres	49	30,06%	114	69,94%	163	62,45%
Mujeres	61	62,24%	37	37,76%	98	37,55%
TOTAL	110	42,15%	151	57,85%	261	100,00%

* Calculado sobre el total de cada sexo.

Porcentaje de contratos temporales a jornada completa en Extremadura. Año 2010.



Nº de contratos temporales para personas con discapacidad por sexo y tipo de jornada, en Extremadura. Año 2010.



FUENTE: Servicio Público de Empleo Estatal.
ELABORACIÓN: Observatorio Estatal de la Discapacidad.

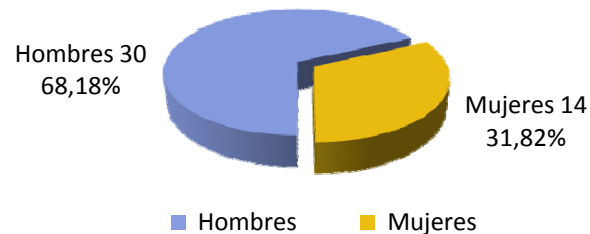
Perfil de las personas con discapacidad cuyos contratos temporales se convierten en indefinidos.

	TRAMO DE EDAD						TOTAL	
	Menos de 25 años		De 25 a 44 años		Más de 44 años		N	%
SEXO	N	%*	N	%*	N	%*	N	%
Hombres	3	10,00%	13	43,33%	14	46,67%	30	68,18%
Mujeres	0	0,00%	10	71,43%	4	28,57%	14	31,82%
TOTAL	3	6,82%	23	52,27%	18	40,91%	44	100,00%

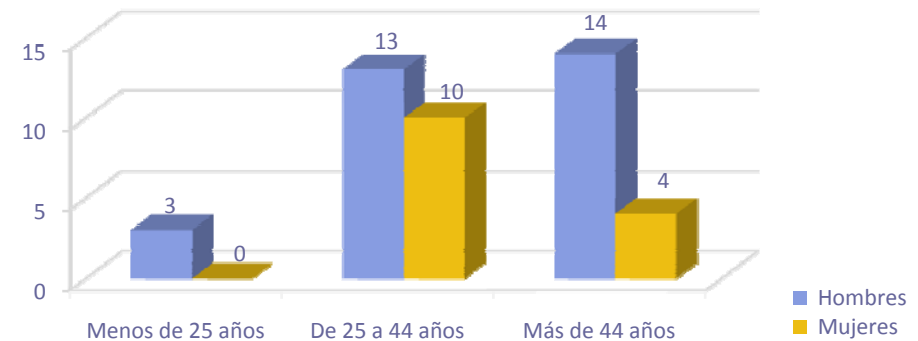
* Calculado sobre el total de cada sexo.

NOTA: Desde el SPEE los datos de explotación indican que el número de contratos temporales convertidos en indefinidos asciende a 140, pero al estudiar las variables de clasificación la cifra explotada es de 44 contratos.

Porcentaje de contratos temporales convertidos en indefinidos en Extremadura. Año 2010.



Nº de contratos temporales convertidos en indefinidos por sexo y edad, en Extremadura. Año 2010.



FUENTE: Servicio Público de Empleo Estatal.
ELABORACIÓN: Observatorio Estatal de la Discapacidad.

Contratos a personas con discapacidad en centros especiales de empleo (CEE) según tipo de contrato.

TIPOS DE CONTRATOS	EXTREMADURA		BADAJOZ		CÁCERES	
	Número	Porcentaje	Número	% sobre Extremadura	Número	% sobre Extremadura
Indefinido ordinario	18	1,6%	14	77,8%	4	22,2%
Indefinido F.C.I	20	1,8%	14	70,0%	6	30,0%
Obra o servicio	355	31,6%	282	79,4%	73	20,6%
Eventual	363	32,4%	121	33,3%	242	66,7%
Interinidad	172	15,3%	87	50,6%	85	49,4%
Temporal	80	7,1%	57	71,3%	23	28,8%
Prácticas	0	0,0%	0	NA	0	NA
Formación	0	0,0%	0	NA	0	NA
Otros contratos	114	10,2%	101	88,6%	13	11,4%
TOTAL	1.122	100,0%	676	60,2%	446	39,8%

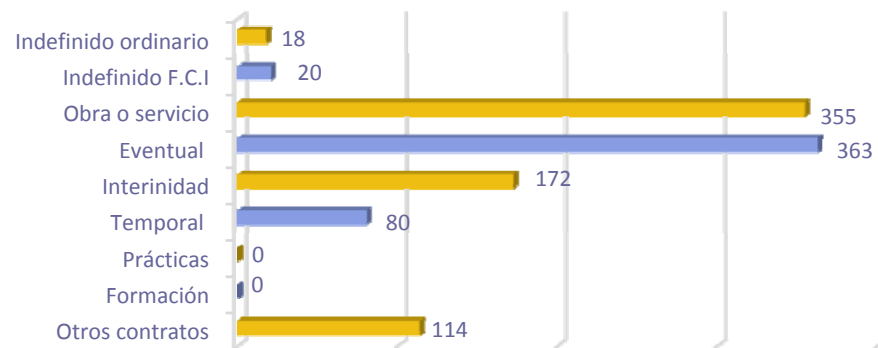
*F.C.I: Fomento de la contratación indefinida

FUENTE: Servicio Público de Empleo Estatal.

ELABORACIÓN: Observatorio Estatal de la Discapacidad.

Contratos para personas con discapacidad según tipo de contrato.

Nº de contratos a personas con discapacidad en CEE en Extremadura. Año 2010.



* F.C.I.: Fomento de la contratación indefinida.

Porcentaje de contratos en CEE de Extremadura a personas con discapacidad en Extremadura según duración. Año 2010.



FUENTE: Servicio Público de Empleo Estatal.
ELABORACIÓN: Observatorio Estatal de la Discapacidad.

Evolución de contratos a personas con discapacidad en centros especiales de empleo (CEE) según tipo de contratos.

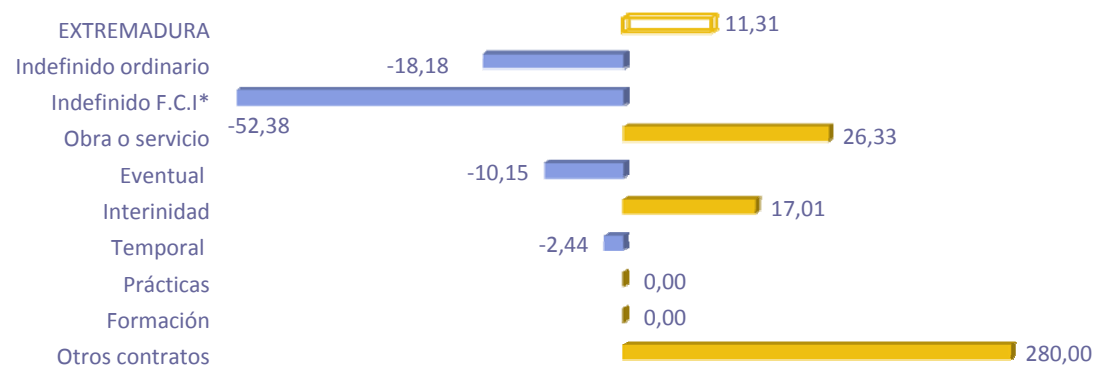
TIPOS DE CONTRATOS EXTREMADURA	AÑO 2010		AÑO 2009		VARIACIÓN	
	ACUMULADO		ACUMULADO		VARIACIÓN	
	N	%	N	%	Absoluta	Relativa
Indefinido ordinario	18	1,6%	22	2,2%	-4	-18,2
Indefinido F.C.I.*	20	1,8%	42	4,2%	-22	-52,4
Obra o servicio	355	31,6%	281	27,9%	74	26,3
Eventual	363	32,4%	404	40,1%	-41	-10,1
Interinidad	172	15,3%	147	14,6%	25	17,0
Temporal personas con discapacidad	80	7,1%	82	8,1%	-2	-2,4
Prácticas	0	0,0%	0	0,0%	0	NA
Formación	0	0,0%	0	0,0%	0	NA
Otros contratos	114	10,2%	30	3,0%	84	280,0
TOTAL	1.122	100,0%	1.008	100,0%	114	11,3

* F.C.I: Fomento de la contratación indefinida.

FUENTE: Servicio Público de Empleo Estatal.
ELABORACIÓN: Observatorio Estatal de la Discapacidad.

Evolución de contratos a personas con discapacidad en centros especiales de empleo (CEE) según tipo de contratos.

Variación del número de contratos para personas con discapacidad en CEE en Extremadura. Años 2009-2010.

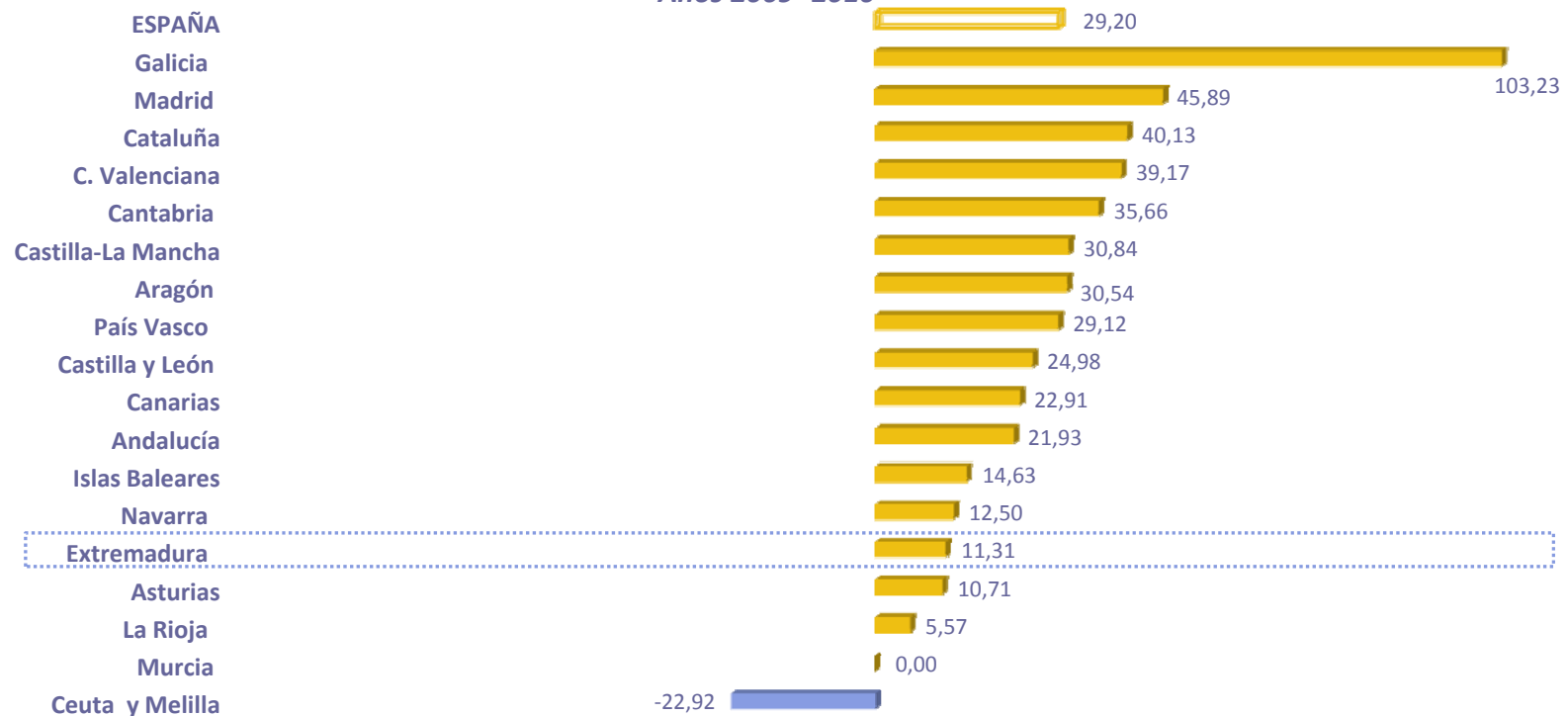


* F.C.I: Fomento de la contratación indefinida.

FUENTE: Servicio Público de Empleo Estatal.
ELABORACIÓN: Observatorio Estatal de la Discapacidad.

Evolución de contratos en CEE para personas con discapacidad según duración de contrato.

Variación de contratos a personas con discapacidad en CEE por comunidades autónomas.
Años 2009- 2010



FUENTE: Servicio Público de Empleo Estatal.
ELABORACIÓN: Observatorio Estatal de la Discapacidad.



Observatorio estatal de la Discapacidad

Avenida de Villarreal s/n. 06100. Olivenza (Badajoz)

Tel: 924490689. Móvil: 661982080

www.observatoriodeladisapacidad.es